



Divisione Passeggeri Regionale
Risorse Umane Passeggeri Regionale
Coordinamento Territoriale RU Passeggeri Regionale

SEGRETERIA NAZIONALE

OR.S.A. SETTORE FERROVIE

SUA SEDE

Oggetto: Impianti Equipaggi DPR

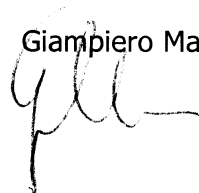
Allegati: Documentazione

Per proseguire nell'illustrazione della organizzazione degli Impianti Equipaggi DPR, si invitano codeste Organizzazioni Sindacali alla riunione che si terrà **martedì 4 febbraio 2010, alle ore 12,00**, presso la Sede aziendale di Villa Patrizi in Roma – Piazza della Croce Rossa 1 – **Piano 4°, Padiglione VIII, Sala 176.**

In allegato alla presente si trasmette la documentazione consegnata ed illustrata nell'incontro del 22 gennaio 2010, integrata con ulteriori elementi, e con i dati di dettaglio da Voi richiesti nel corso del suddetto incontro.

Cordiali saluti.

Giampiero Manni



Piazza della Croce Rossa, 1 – 00161 Roma

Trenitalia SpA – Gruppo Ferrovie dello Stato
Società soggetta alla direzione e coordinamento di Ferrovie dello Stato S.p.A.

Sede legale: Piazza della Croce Rossa, 1 – 00161 Roma
Cap. Soc. Euro 2.569.893.000,00 i.v.
Cod. Fisc. e P.Iva 05403151003

Roma, 22 gennaio 2010

Progetto Impianto Equipaggi DPR

Progetto Impianto Equipaggi DPR

1. Unificazione Impianto Primario Condotta e Bordo

Il progetto si propone di efficientare ed ottimizzare l'utilizzo delle risorse umane indirette e di supporto degli impianti di produzione della Divisione Passeggeri Regionale

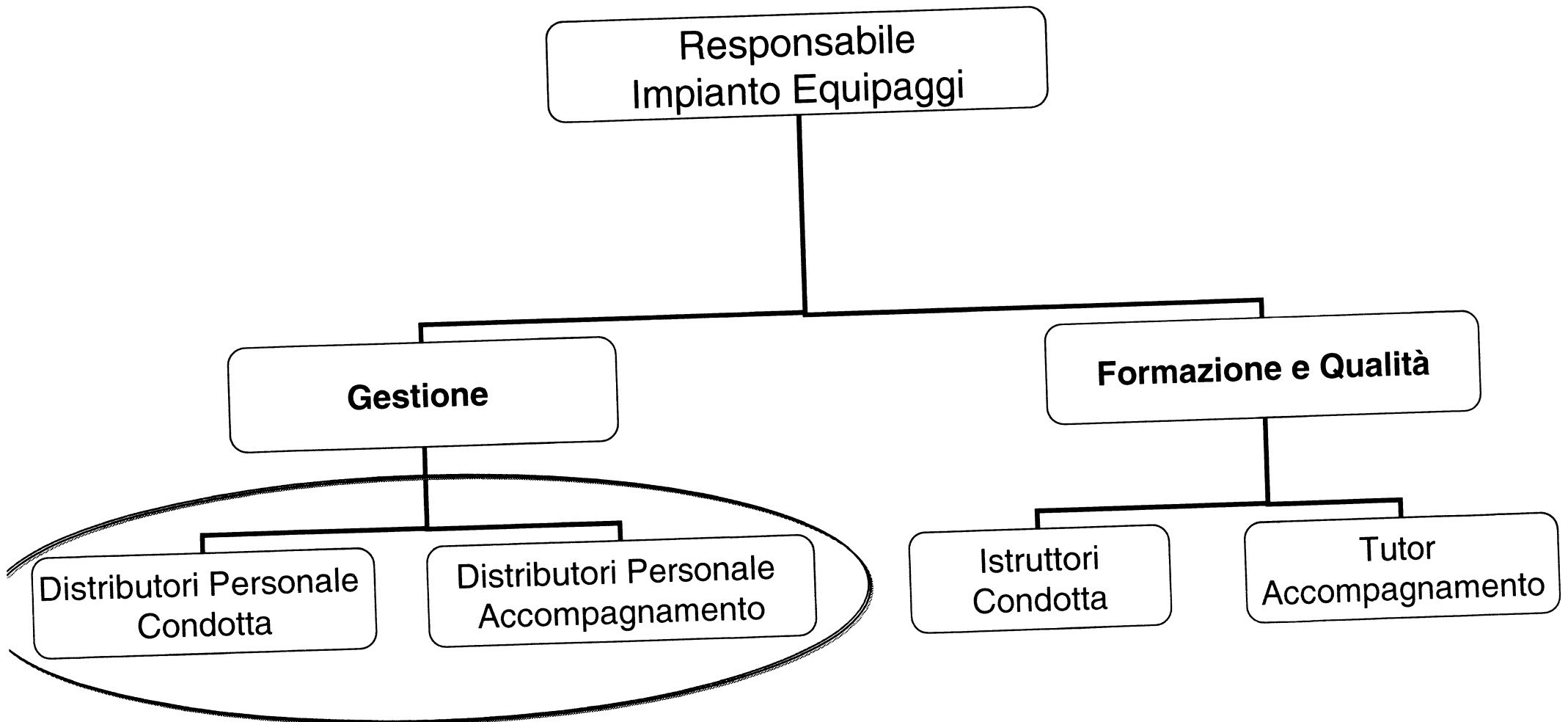
Prevede una prima fase che vedrà inizialmente interessate alcune Direzioni Regionali, in considerazione delle dimensioni di risorse umane gestite.

Progetto Impianto Equipaggi DPR - Logiche organizzative

- Ridurre il numero degli indiretti
- Ottimizzare il numero di risorse addette alla gestione del personale ai treni
- Efficientare la gestione dei servizi di supporto (*Gestione Archivi Normativi, Gestione telefonia mobile, ecc.*)
- Efficientare la gestione e consegna delle attrezzature da lavoro
- Ottimizzare gli spazi utilizzati per archivio e magazzino
- Ottimizzare le interfacce con Processi Amministrativi

Progetto Impianto Equipaggi DPR

Modello Organizzativo



Progetto Impianto Equipaggi DPR

Modello Organizzativo

Il Modello organizzativo prevede per gli Impianti Equipaggi

- Un unico Impianto degli Equipaggi di Condotta e di Accompagnamento
- Un'unica Unità Organizzativa di Gestione del Personale Equipaggi (ex Linea Produzione) con Distributori e 303
- Un'unica Unità Organizzativa Formazione e Qualità Equipaggi (ex Linea Qualità) con Istruttori/Tutor
- Integrazione progressiva, laddove sussistono le condizioni, tra la distribuzione del bordo e del macchina

Progetto Impianto Equipaggi DPR

Modello Organizzativo

Capo Impianto Equipaggi:

- Gestione operativa dell'impianto nel rispetto delle norme e dei regolamenti secondo gli standard di qualità, produttività ed economicità assegnati, monitoraggio performance personale assegnato (produttività, qualità, ecc), valutazione scostamenti ed implementazione azioni correttive
- Presidio della vestizione dei turni in ambito programmazione ordinaria (e straordinaria) di breve, medio e lungo periodo (cambio orario) in coerenza con la normativa vigente, il livello di competenze tecnico - professionali del personale e gli obiettivi assegnati.
- Presidio del processo di mantenimento delle competenze e approvazione piano della formazione.
- Presidio dell'applicazione ed il rispetto delle leggi in materia di lavoro.
- Analisi degli inconvenienti d'esercizio con proposta di soluzioni opportune
- Gestione operativa del personale assegnato
- Programmazione delle assenze, corretta rilevazione delle prestazioni ai fini della liquidazione economica, avvio delle procedure nei casi di infortunio,
- Presidio sull'applicazione delle norme sulla sicurezza del lavoro e d'esercizio,
- Istruzione del processo disciplinare nei casi previsti dal contratto.

Progetto Impianto Equipaggi DPR

Modello Organizzativo

Gestione Personale Equipaggi:

- Analisi degli inconvenienti d'esercizio con proposta di soluzioni opportune in relazione alla gestione degli equipaggi (PdM/PdB) di competenza
- Gestione dei servizi di condotta e scorta treno assegnati al proprio impianto/i sia ordinari che fuori turno e/o straordinari.
- Gestione delle variazioni/adattamenti al turno degli equipaggi (PdM/PdB), nonché l'elaborazione del programma gestionale di lungo medio e breve periodo.
- Gestione delle assenze programmate degli equipaggi (PdM/PdB). Monitoraggio performance del personale, verifica scostamenti dagli obiettivi di produttività, efficacia e sicurezza, elaborazione proposte miglioramento.
- Presidio degli obiettivi di economicità, efficacia ed efficienza dettati dall'Azienda, nonché controllo dell'applicazione e del rispetto delle leggi in materia di orario di lavoro.
- Programmazione attività dei distributori, elaborazione dei turni di servizio e gestione delle assenze programmate e non.
- Supporto per la raccolta di elementi nelle fasi di istruttoria dei procedimenti disciplinari.

Progetto Impianto Equipaggi DPR

Modello Organizzativo

Qualità e Formazione Equipaggi:

- Gestione processo di rilevazione delle esigenze formative degli equipaggi (PdM/PdB) dell'impianto ed elaborazione del relativo piano degli interventi.
- Programmazione e gestione delle attività dei Istruttori/tutor.
- Monitoraggio sull'efficacia degli interventi formativi erogati e delle attività di scorta/affiancamento, analisi scostamenti, individuazione azioni miglioramento.
- Analisi degli inconvenienti d'esercizio ed elaborazione di proposte per la rimozione delle cause generanti.
- Monitoraggio dell'andamento esazioni a bordo treno, verifica coerenza con gli obiettivi, definizione azioni di miglioramento per impianto e per singolo Istruttore/Tutor.

Progetto Impianto Equipaggi DPR

Direzioni Regionali Prima Fase

Direzione	Sede Attuale	Sede Futura	Totale Agenti (Fabb. Da Turno)
Bolzano/Trento	Bolzano	Definita dalla DR	239
Abruzzo	Sulmona PdC		233
	Pescara PdB		
Friuli Venezia Giulia	Trieste PdC		262
	Udine PdB		
Sardegna	Cagliari		231
Calabria	Reggio Calabria		444
Marche/Umbria	Ancona PdC		435
	Foligno PdB		
Puglia	Bari PdC		474
	Foggia PdB		

Progetto Impianto Equipaggi DPR

2. Unificazione Distribuzioni Condotta e Bordo

Il progetto prevede l'unificazione delle distribuzioni del macchina e del bordo, nelle Direzioni Regionali dove:

- sono di dimensioni ridotte le Risorse Umane degli equipaggi macchina e bordo gestite;
- sono state ampliate le specifiche conoscenze e competenze dei distributori e sono attivi i servizi informativi di supporto.

Progetto Impianto Equipaggi DPR

Direzioni Regionali Prima Fase

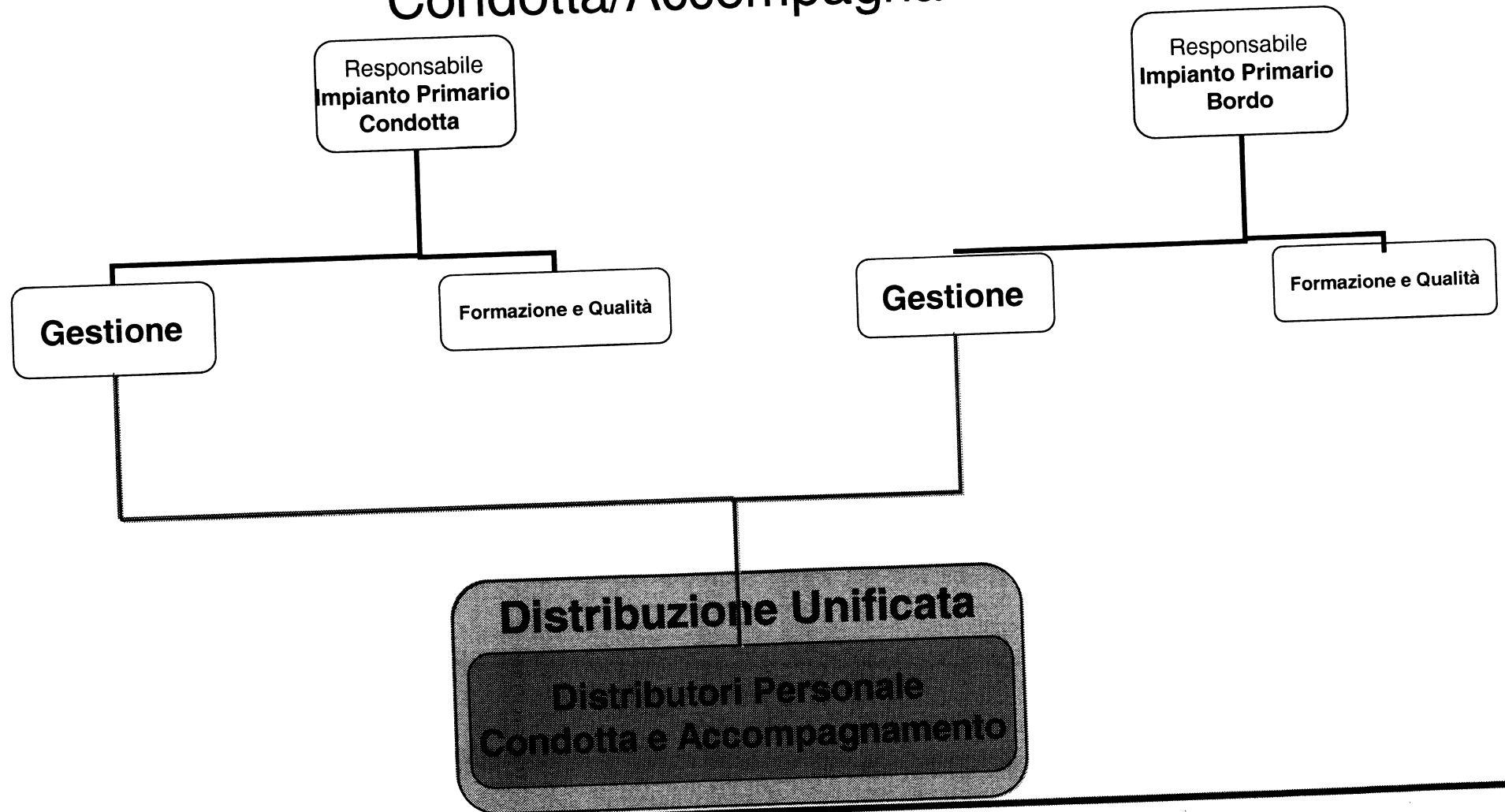
Unificazione Distribuzioni Condotta e Bordo

Il funzionamento delle Distribuzioni unificate, laddove non è presente un unico Impianto equipaggio, prevede:

- Un' unica Distribuzione Turni (PdB+PdC)
- Dipendenza gerarchica dei distributori dalla Gestione della famiglia professionale di appartenenza
- Dipendenza funzionale dei distributori dalla famiglia professionale di appartenenza del personale gestito nel turno (condotta e/o accompagnamento)

Organizzazione Impianti Produzione Regionale

Modello organizzativo Distribuzione Integrata Condotta/Accompagnamento



Distribuzione Integrata Macchina/Bordo

1^ Fase di Unificazione Distribuzioni Condotta e Bordo

I.A. RIMINI	Turno distribuzione integrato Macchina/Bordo
I.A. PIACENZA	Turno distribuzione integrato Macchina/Bordo
I.A. ORTE	Turno distribuzione integrato Macchina/Bordo
I.A. CASSINO	Turno distribuzione integrato Macchina/Bordo
I.A. LA SPEZIA	Turno distribuzione integrato Macchina/Bordo
I.A. VENTIMIGLIA	Turno distribuzione integrato Macchina/Bordo
I.A. SALERNO	Turno distribuzione integrato Macchina/Bordo
I.A. BENEVENTO	Turno distribuzione integrato Macchina/Bordo
I.A. FOLIGNO	Turno distribuzione integrato Macchina/Bordo

Distribuzione Integrata Macchina/Bordo

1^ Fase di Unificazione Distribuzioni Condotta e Bordo

UNIFICAZIONE IA					
Direzione Regionale	PdC Impianti Interessati	Fabb. da Turno (n° Ag.)	PdB Impianti Interessati	Fabb. da Turno (n° Ag.)	Fabb. Totale (n° Ag.)
Campania	IA Benevento Pr. Avellino/Campobasso	120	IA Benevento Avellino/Campobasso/Isernia	86	206
	IA Salerno Pr. Sapri	88	IA Salerno Pr. Sapri	97	185
Emilia	IA Piacenza Pr. Parma	105	IA Piacenza Pr. Parma	96	201
	IA Rimini	58	IA Rimini Faenza	74	132
Lazio	IA Cassino	79	IA Cassino	55	134
	IA Orte Pr. Viterbo	97	IA Orte Pr. Viterbo	52	149
Liguria	Pr. La Spezia	53	Pr. La Spezia	45	98
	Pr. Ventimiglia	46	Pr. Ventimiglia	40	86
Marche/Umbria	IA Foligno Pr. Terni	67	ISR Foligno Pr. Terni	81	148