

Direzione Risorse Umane e Organizzazione

DISPOSIZIONE ORGANIZZATIVA n. 884/DRUO del 17 giu 2009
“Divisione Passeggeri NI/Esercizio NI”

In riferimento alla DO n. 850/AD del 28 apr 09 in ambito ESERCIZIO FRECCIAROSSA:

in ambito PRODUZIONE FRECCIAROSSA

sono istituite le unità organizzative di microstruttura:

- *Monitoraggio e Controllo Qualità Frecciarossa*
- *Programmazione e Gestione Equipaggi Frecciarossa*
- *Qualità-Formazione Tecnico Professionale Frecciarossa*
- *Flotta e Gestione Operativa Frecciarossa*, e in tale ambito sono istituite:
 - *Gestione Circolazione Frecciarossa*
 - *Programmazione e Gestione Flotta Frecciarossa*

in ambito IMC ETR500 MILANO tutte le unità organizzative e le posizioni organizzative di microstruttura, ove non diversamente indicato, cambiano denominazione sostituendo la dizione “ETR” con “ETR500”:

- *Supporto Tecnico Amministrativo IMC ETR500 Milano*
- *Ingegneria dei processi IMC ETR500 Milano*
- *Servizio Prevenzione e Protezione, e Qualità IMC ETR500 Milano*
- *Manutenzione ordinaria impianto e attrezzature IMC ETR500 Milano*
- *Programmazione e Gestione Treno IMC ETR500 Milano*
- *Manutenzione ETR500 Milano*
- *Logistica e Acquisti IMC ETR Milano* acquisisce le attività di gestione magazzino e cambia denominazione *Acquisti e Gestione Magazzino IMC ETR500 Milano*

è soppressa la posizione organizzativa di microstruttura *Gestione IMC ETR Milano*

in ambito IMC ETR500 NAPOLI, tutte le unità organizzative e le posizioni organizzative di microstruttura, ove non diversamente indicato, cambiano denominazione sostituendo la dizione “ETR” con “ETR500”:

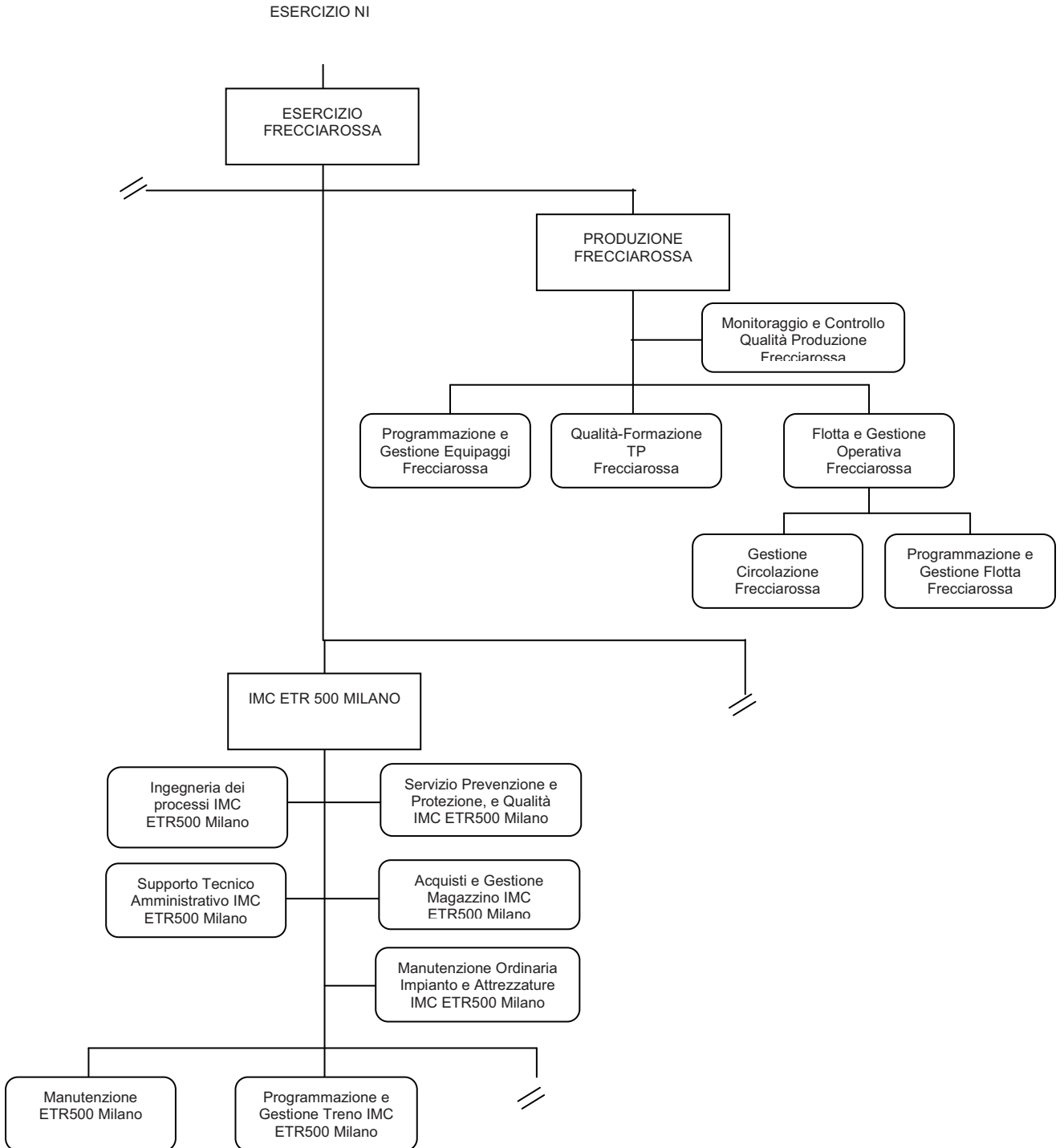
- *Ingegneria dei processi IMC ETR500 Napoli*
- *Servizio Prevenzione e Protezione, e Qualità IMC ETR500 Napoli*
- *Supporto Tecnico Amministrativo IMC ETR500 Napoli*
- *Manutenzione ordinaria impianto e attrezzature IMC ETR500 Napoli*
- *Logistica e Acquisti IMC ETR Napoli* acquisisce le attività gestione magazzino e cambia denominazione in *Logistica Materiali e Acquisti IMC ETR500 Napoli*
- *Gestione Treno IMC ETR Napoli* acquisisce le attività di programmazione manutenzione e cambia denominazione *Programmazione e Gestione Treno IMC ETR500 Napoli*

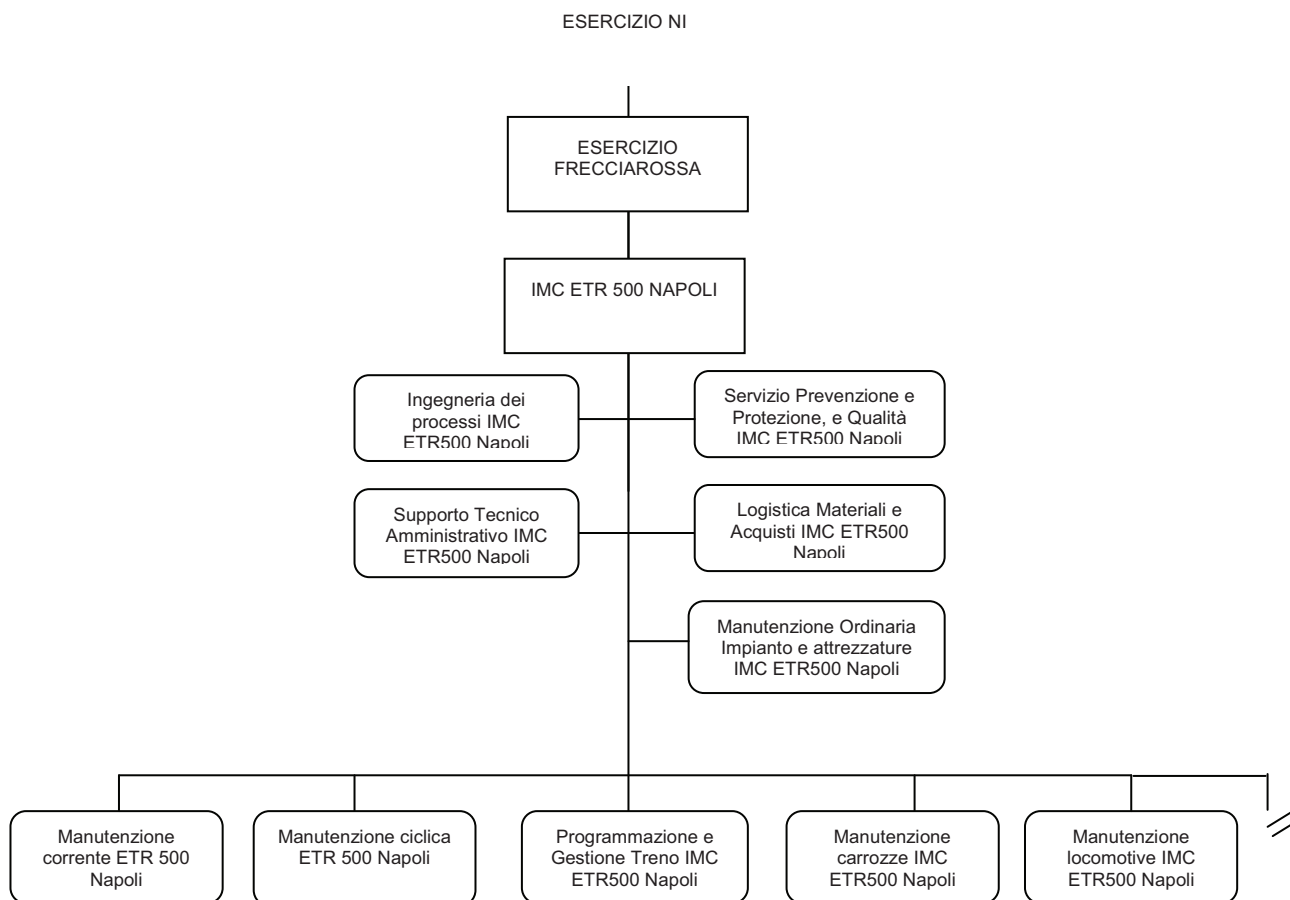
sono istituite le unità organizzative di microstruttura:

- *Manutenzione ciclica ETR500 Napoli* che acquisisce le attività di manutenzione ciclica ETR500
- *Manutenzione locomotive IMC ETR500 Napoli* che acquisisce le attività di manutenzione corrente locomotive assegnate all'impianto di Napoli
- *Manutenzione carrozze IMC ETR500 Napoli* che acquisisce le attività di manutenzione corrente carrozze assegnate all'impianto di Napoli

cambia denominazione l'unità organizzativa di microstruttura *Manutenzione Rotabili IMC ETR Napoli* in *Manutenzione Corrente ETR500 Napoli* e trasferisce le attività di manutenzione locomotive, carrozze e gestione magazzino, ognuno per la parte di competenza, alle unità organizzative precedentemente indicate.

Articolazione Organizzativa





MONITORAGGIO E CONTROLLO QUALITA' PRODUZIONE FRECCIAROSSA**Attività**

- monitoraggio delle performance degli equipaggi con particolare riferimento alla qualità e alla produttività del servizio, verifica scostamenti dagli obiettivi di produttività, efficacia e sicurezza ed elaborazione proposte miglioramento;
- controllo e verifica degli obiettivi di economicità, efficacia ed efficienza dettati dall'azienda;
- analisi dati e verifica dell'applicazione e del rispetto della normativa contrattuale in materia di orario di lavoro;
- raccolta dati ed elaborazione reportistica relativamente all'adesione agli scioperi.

PROGRAMMAZIONE E GESTIONE EQUIPAGGI FRECCIAROSSA**Attività**

- elaborazione previsioni di fabbisogno di PdC/PdB per ipotesi di volumi di produzione e per modifiche di organico;
- definizione dei turni di servizio del PdC/PdB finalizzati all'ottimizzazione dell'impiego delle risorse nel rispetto degli standard qualitativi fissati;
- gestione dei servizi assegnati, sia ordinari che fuori turno e/o straordinari e delle variazioni al turno; raccolta dati relativi alle attività programmate e svolte;
- monitoraggio delle attività logistiche finalizzate all'ottimizzazione delle prestazioni del PdC/PdB (ferrotel, TAXI, ristorazione);
- interfaccia con DISQS/RFI per esigenze PdC per attività di prove e/o sperimentazione;
- gestione attività derivanti da scioperi e delle assenze programmate del personale;
- coordinamento e programmazione attività dei distributori assegnati, elaborazione dei turni di servizio e gestione delle assenze programmate e non;
- elaborazione della reportistica dei turni aziendali e/o concordati e la storicizzazione degli stessi;
- supporto per la raccolta di elementi nelle fasi di istruttoria dei procedimenti disciplinari;
- gestione delle risorse umane e tecnologie assegnate nel rispetto delle disposizioni in materia di sicurezza del lavoro e degli standard di qualità ed economicità.

QUALITÀ-FORMAZIONE TECNICO PROFESSIONALE FRECCIAROSSA**Attività**

- gestione delle attività degli Istruttori attraverso programmazione e attuazione degli interventi formativi (es. aula, training on the job, attività SIDAC 3 o altri strumenti di simulazione di nuova generazione, visita IMC);
- programmazione e gestione attività help desk istruttori condotta a supporto del personale di condotta nel caso di inconvenienti in linea, sulla base delle indicazioni fornite dalla Gestione Circolazione Frecciarossa;
- supporto per la raccolta di elementi nelle fasi di istruttoria dei procedimenti disciplinari;
- gestione delle risorse umane e tecnologie assegnate nel rispetto delle disposizioni in materia di sicurezza del lavoro e degli standard di qualità ed economicità.

Attraverso il coordinamento degli Istruttori:

- rilevazione delle esigenze formative del personale e definizione, sulla base delle linee guida societarie e delle disposizioni e parametri definiti da RFI ed ANSF e d'intesa con Programmazione e Formazione Equipaggi, dei contenuti tecnici necessari per lo sviluppo e mantenimento competenze nel sistema di abilitazioni;
- programmazione e attuazione degli interventi formativi d'intesa con Programmazione e Gestione Equipaggi Frecciarossa;
- aggiornamento dei dati relativi alle attività formative programmate e svolte e redazione dei piani individuali di recupero delle competenze;

- monitoraggio sull'efficacia degli interventi formativi erogati, analisi scostamenti, individuazione azioni miglioramento;
- collaborazione con Programmazione e Gestione Flotta Frecciarossa, all'elaborazione delle disposizioni e istruzioni tecniche per la circolabilità dei rotabili;
- preparazione, archiviazione e gestione della distribuzione delle disposizioni ed elaborazione della manualistica (es guida depannage, manuale condotta per ETR500) e delle istruzioni tecniche di settore in collaborazione con Ingegneria di Manutenzione ETR500 e Programmazione e Formazione Equipaggi;
- analisi degli inconvenienti d'esercizio ed elaborazione di proposte per la rimozione delle cause generanti.

FLOTTA E GESTIONE OPERATIVA FRECCIAROSSA

Attività

- elaborazione dati tecnici a supporto di piani pluriennali con utilizzazione di flotta attuale e in evoluzione (nuove tecnologie di esercizio, linee e mezzi di trazione) ed elaborazione fabbisogno per ipotesi di volumi di produzione e risorse necessarie;
- programmazione ordinaria e straordinaria turni di utilizzazione e monitoraggio disponibilità e utilizzazione mezzi e gestione dei service attivi e passivi verso la produzione dei servizi non Frecciarossa;
- presa/consegna mezzi da/verso strutture IMC ETR500, accertamento delle caratteristiche tecniche e pulizie rispetto agli standard definiti, e attivazione, per il pronto intervento in stazione, delle strutture IMC ETR500 e dei Responsabili Contratto Pulizie;
- definizione priorità di intervento/ movimentazione mezzi e riprogrammazione in gestione operativa dell'utilizzo dei mezzi, interfacciandosi con strutture di IMC ETR500 per il rispetto dei programmi e dei turni prefissati, delle uscite dagli impianti di manutenzione, delle scadenze manutentive e delle limitazioni funzionali eventualmente sopraggiunte;
- monitoraggio disponibilità e utilizzazione mezzi, in particolare dei mezzi degradati, verifica dell'efficienza ed efficacia di impiego della flotta e dei mezzi;
- programmazione e attuazione trasferimento dei mezzi degradati /riparandi verso gli impianti di manutenzione;
- riprogrammazione dell'offerta nel breve periodo nei casi di carenza di risorse, di interruzioni programmate, di indicazioni fornite da DPI, e connessa eventuale riprotezione dei posti;
- supervisione della puntualità e regolarità dei servizi programmati, verifica della corretta attribuzione delle cause di ritardo e interfaccia con RFI secondo la procedura Performance Regime;
- attuazione dei provvedimenti definiti da Sala Operativa Trenitalia nella gestione delle anomalie di circolazione, gestione dei relativi flussi di comunicazione e proposta e attivazione azioni correttive in caso di anomalie;
- gestione dei flussi di informazioni diretti alla clientela attraverso i canali/strumenti preposti;
- richiesta e soppressione di tracce orarie in gestione operativa attraverso comunicazione da/verso RFI;
- elaborazione delle disposizioni e delle istruzioni tecniche per la circolabilità dei rotabili e definizione delle procedure operative di competenza in materia di esercizio;
- analisi dati ed elaborazione report e monitoraggio qualità (puntualità), produttività/utilizzazione (TrKm) e individuazione azioni correttive;
- gestione delle risorse umane e tecnologie assegnate nel rispetto delle disposizioni in materia di sicurezza del lavoro e degli standard di qualità ed economicità.

GESTIONE CIRCOLAZIONE FRECCIAROSSA**Attività**

- supervisione della puntualità e regolarità dei servizi programmati ed in service (attività di manovra);
- verifica della corretta attribuzione delle cause di ritardo e interfaccia con RFI secondo la procedura Performance Regime;
- attuazione dei provvedimenti definiti da Sala Operativa Trenitalia nella gestione delle anomalie di circolazione e gestione dei relativi flussi di comunicazione;
- attivazione, per il pronto intervento in stazione, delle strutture IMC ETR500 e dei Responsabili Contratto Pulizie e del Responsabile Contratti Servizi Ristorazione Bordo Treno;
- attivazione dei flussi di comunicazione previsti dalla procedura di reperibilità dei Dirigenti e Quadri di Trenitalia;
- gestione dei flussi di informazioni diretti alla clientela attraverso i canali/strumenti preposti;
- richiesta e soppressione di tracce orarie in gestione operativa attraverso comunicazione da/verso RFI;
- analisi dati ed elaborazione report e monitoraggio qualità (puntualità), produttività/utilizzazione (TrKm) e individuazione azioni correttive.

PROGRAMMAZIONE E GESTIONE FLOTTA FRECCIAROSSA**Attività**

- programmazione turni di utilizzazione e gestione bilanciamenti;
- presa/consegna mezzi da/verso strutture IMC ETR500 e accertamento delle prestazioni tecniche e pulizie, rispetto agli standard definiti;
- gestione dei service attivi e passivi verso la produzione dei servizi non AV;
- definizione priorità di intervento/ movimentazione mezzi e riprogrammazione in gestione operativa dell'utilizzo dei mezzi, interfacciandosi con strutture IMC ETR500, per il rispetto dei programmi e dei turni prefissati, delle uscite dagli impianti di manutenzione, delle scadenze manutentive e delle limitazioni funzionali eventualmente sopraggiunte;
- riprogrammazione dell'offerta nel breve periodo nei casi di carenza di risorse, di interruzioni programmate, di indicazioni fornite da DPI, e connessa eventuale riprotezione dei posti;
- monitoraggio disponibilità e utilizzazione mezzi, in particolare dei mezzi degradati, verifica dell'efficienza ed efficacia di impiego della flotta e dei mezzi; programmazione e attuazione trasferimento dei mezzi degradati /riparandi verso gli impianti di manutenzione;
- elaborazione delle disposizioni e delle istruzioni tecniche per la circolabilità dei rotabili e delle procedure operative di competenza in materia di esercizio;
- raccolta dati ed elaborazione report delle attività programmate e svolte.

INGEGNERIA DEI PROCESSI IMC ETR500 MILANO**INGEGNERIA DEI PROCESSI IMC ETR500 NAPOLI****Attività**

- allineamento e ottimizzazione dei cicli/metodi/standard manutentivi, secondo gli input su politiche, piani e fiche manutentive fornite da Ingegneria Manutenzione;
- gestione e aggiornamento del ciclo di lavoro e delle relative distinte di materiali in RSMS;
- divulgazione e archiviazione della documentazione e normativa tecnica;
- elaborazione e trasmissione alle strutture di Ingegneria Manutenzione ETR500 dei ritorni di esperienza al fine di diffondere eventuali best practices;
- proposte di modifiche migliorative di prodotto/processo interfacciandosi con la struttura di Ingegneria Manutenzione ETR500, compresi nuovi metodi di lavoro, per l'ottimizzazione del layout delle postazioni di lavoro e dei processi di impianto;

- supporto alla struttura di Ingegneria Manutenzione ETR500 nel presidio dei Tavoli Tecnici, nell'analisi dei guasti ripetitivi e individuazione delle azioni tecniche correttive, nella redazione e valutazione documenti tecnici di gara per attività di manutenzione rotabili appaltate a terzi, nella definizione delle specifiche tecniche e funzionali di nuove attrezzature / impianti legati ai processi di manutenzione.

SERVIZIO PREVENZIONE E PROTEZIONE, E QUALITÀ IMC ETR500 MILANO

SERVIZIO PREVENZIONE E PROTEZIONE, E QUALITÀ IMC ETR500 NAPOLI **Attività**

- diffusione politiche, linee guida e disposizioni in materia di qualità e prevenzione e protezione e verifica della relativa applicazione;
- raccolta, analisi ed elaborazione dei dati per l'analisi e la valutazione del rischio e per la relativa reportistica anche ai fini di interventi volti alla prevenzione;
- elaborazione documentazione tecnica a supporto del Datore di Lavoro per l'adempimento di tutti gli obblighi di legge;
- definizione di proposte di adeguamento degli ambienti di lavoro/attrezzature per la corretta applicazione della normativa;
- supporto nell'elaborazione delle informazioni necessarie alla redazione dei documenti per la certificazione qualità.

MANUTENZIONE ORDINARIA IMPIANTO E ATTREZZATURE IMC ETR500 MILANO

MANUTENZIONE ORDINARIA IMPIANTO E ATTREZZATURE IMC ETR500 NAPOLI **Attività**

- identificazione delle esigenze di interventi di manutenzione ordinaria/straordinaria;
- identificazione dei fabbisogni materiali di ricambio, attrezzature e materiali di consumo (attrezzatura) per il funzionamento dell'impianto;
- controllo e supervisione sulla corretta erogazione dei servizi/utenze connesse al funzionamento generale dell'impianto;
- supervisione sull'esecuzione della manutenzione ordinaria dell'impianto, dei macchinari/attrezzature e dell'infrastruttura e interfaccia con le imprese appaltatrici anche per l'accertamento del rispetto delle norme e procedure di sicurezza;
- gestione della documentazione tecnica degli impianti ed attrezzature;
- supporto al referente di Impianti Industriali per l'esecuzione delle azioni di manutenzione straordinaria (adeguamento, potenziamento e miglioramento) dell'impianto e dell'infrastruttura.

LOGISTICA MATERIALI E ACQUISTI IMC ETR500 NAPOLI

Attività

Anche attraverso coordinamento funzionale del magazzino di IMC ETR500 Milano:

- gestione dell'attività contrattuale per gli acquisti diretti territoriali e gestione dell'attività relativa agli atti formali connessi con l'esecuzione dei contratti di competenza;
- attuazione e verifica del programma di gestione dei materiali in termini di giacenza delle scorte, di indici di rotazione e segnalazione dei correttivi di magazzino e della disponibilità dei materiali per le attività manutentive;
- raccolta e composizione delle necessità dei materiali dell'impianto e monitoraggio delle giacenze presso i magazzini per la definizione del fabbisogno consolidato di ricambi, componenti riparabili e materiali di consumo;
- corretta imputazione dei dati a sistema (RSMS) elaborando i relativi report;
- evasione dei fabbisogni di materiali e gestione delle scorte;

- movimentazione fisica e contabile dei materiali e componenti, identificazione/allocazione e custodia nel magazzino di competenza;
- supporto operativo alla pianificazione delle attività manutentive in base alla disponibilità dei materiali.

ACQUISTI E GESTIONE MAGAZZINO IMC ETR500 MILANO

Attività

- gestione dell'attività contrattuale per gli acquisti diretti territoriali e gestione dell'attività relativa agli atti formali connessi con l'esecuzione dei contratti di competenza;
- corretta imputazione dei dati a sistema (RSMS) elaborando i relativi report;
- evasione dei fabbisogni di materiali e gestione delle scorte;
- movimentazione fisica e contabile dei materiali e componenti, identificazione/allocazione e custodia nel magazzino di competenza;
- supporto operativo alla pianificazione delle attività manutentive in base alla disponibilità dei materiali.

MANUTENZIONE ETR500 MILANO

MANUTENZIONE CORRENTE ETR500 NAPOLI

MANUTENZIONE LOCOMOTIVE IMC ETR500 NAPOLI

MANUTENZIONE CARROZZE IMC ETR500 NAPOLI

Attività

- programmazione ordinaria e straordinaria delle attività manutentive sulla base dei piani e obiettivi di produzione assegnati;
- vestizione dei turni in coerenza con la normativa vigente, il livello di competenze tecnico - professionali del personale e gli obiettivi assegnati;
- ottimizzazione dell'utilizzo delle risorse assegnate e monitoraggio sistematico dei risultati relativi all'efficacia/qualità, efficienza ed economicità dei processi manutentivi nonché delle lavorazioni rese da terzi, rispetto agli obiettivi definiti;
- rilevazione del fabbisogno formativo e monitoraggio di attuazione degli interventi programmati e del mantenimento delle competenze;
- monitoraggio dell'applicazione delle norme aziendali, di sicurezza e ambiente da parte del personale assegnato o in transito (sia interno che esterno alla divisione e all'azienda);
- gestione operativa del personale assegnato (programmazione delle assenze, corretta rilevazione delle prestazioni ai fini della liquidazione economica, avvio delle procedure nei casi di infortunio).

MANUTENZIONE CICLICA ETR 500 NAPOLI

Attività

Anche attraverso interfaccia con le competenti strutture della Direzione Tecnica:

- programmazione delle attività manutentive sulla base dei piani e obiettivi di produzione assegnati;
- vestizione dei turni in coerenza con la normativa vigente, il livello di competenze tecnico - professionali del personale e gli obiettivi assegnati;
- ottimizzazione dell'utilizzo delle risorse assegnate e monitoraggio sistematico dei risultati relativi all'efficacia/qualità, efficienza ed economicità dei processi manutentivi nonché delle lavorazioni rese da terzi, rispetto agli obiettivi definiti;
- rilevazione del fabbisogno formativo e monitoraggio di attuazione degli interventi programmati e del mantenimento delle competenze;
- monitoraggio dell'applicazione delle norme aziendali, di sicurezza e ambiente da parte del personale assegnato o in transito (sia interno che esterno alla divisione e all'azienda);

- gestione operativa del personale assegnato (programmazione delle assenze, corretta rilevazione delle prestazioni ai fini della liquidazione economica, avvio delle procedure nei casi di infortunio).

PROGRAMMAZIONE E GESTIONE TRENO IMC ETR500 MILANO**PROGRAMMAZIONE E GESTIONE TRENO IMC ETR500 NAPOLI****Attività**

- programmazione delle attività di spoglio, verifica e delibera;
- programmazione delle manovre in raccordo con l'unità di manutenzione e con il Responsabile Contratto pulizie sulla base dei programmi di manutenzione e pulizie definiti;
- presidio e ottimizzazione dei tempi di spostamento/attraversamento nel rispetto dei posizionamenti programmati e della riduzione dei tempi di transito;
- rilevazione del fabbisogno formativo e monitoraggio del mantenimento delle competenze;
- ottimizzazione dell'utilizzo delle risorse assegnate e monitoraggio sistematico dei risultati relativi all'efficacia/qualità, efficienza ed economicità dei processi di manovra, spoglio, verifica e delibera rispetto agli obiettivi definiti ed agli standard di controllo definiti con le strutture di Produzione;
- monitoraggio dell'applicazione delle norme aziendali, di sicurezza e ambiente da parte del personale assegnato o in transito (sia interno che esterno alla divisione e all'azienda);
- gestione operativa del personale assegnato (programmazione delle assenze, corretta rilevazione delle prestazioni ai fini della liquidazione economica, avvio delle procedure nei casi di infortunio).

FIRMATO
Marco Romani

Direzione Risorse Umane e Organizzazione

COMUNICAZIONE GESTIONALE n.885/DRUO del 17 giu 2009
“Divisione Passeggeri NI/Esercizio NI”

In riferimento alla DO n. 850/AD del 28apr 09 la responsabilità delle unità organizzative di microstruttura in ambito ESERCIZIO FRECCIAROSSA:

in ambito PRODUZIONE FRECCIAROSSA:

- Monitoraggio e Controllo Qualità Produzione Frecciarossa è *avocata al responsabile superiore*;
- Programmazione e Gestione Equipaggi Frecciarossa è attribuita a Amato DE ROMA. Il responsabile ha sede Napoli;
- Qualità-Formazione Tecnico Professionale Frecciarossa è attribuita a Roberto FARGNOLI. Il responsabile ha sede Roma;
- Flotta e Gestione Operativa Frecciarossa è attribuita a Pietro ZANGARI. Il responsabile ha sede Milano. In tale ambito:
 - Gestione Circolazione Frecciarossa è attribuita a Leonardo DI ROCCO. Il responsabile ha sede Bologna;
 - Programmazione e Gestione Flotta Frecciarossa è *avocata al responsabile superiore*.

in ambito IMC ETR500 MILANO:

- Ingegneria dei processi IMC ETR500 Milano è attribuita a Massimo MILAN. Il responsabile ha sede Milano;
- Manutenzione ETR500 Milano è attribuita a Andrea FINI. Il responsabile ha sede Milano;
- Programmazione e Gestione Treno IMC ETR500 Milano è attribuita a Marco CERRONI. Il responsabile ha sede Milano.

Inoltre è *avocata al responsabile superiore* la responsabilità delle rimanenti unità organizzative di microstruttura.

in ambito IMC ETR500 NAPOLI:

- Ingegneria dei processi IMC ETR500 Napoli è attribuita a Giuseppe MUSTILLI. Il responsabile ha sede Napoli;
- Manutenzione Corrente ETR500 Napoli è attribuita a Francesco MARCIANO. Il responsabile ha sede Napoli;
- Manutenzione ciclica ETR500 Napoli è attribuita a Giuseppe CILENTO. Il responsabile ha sede Napoli;
- Logistica Materiali e Acquisti IMC ETR500 Napoli è attribuita a Tommaso NOVIA. Il responsabile ha sede Napoli;
- Manutenzione locomotive IMC ETR500 Napoli è attribuita a Nunzio MILO. Il responsabile ha sede Napoli;

- Manutenzione carrozze IMC ETR500 Napoli è attribuita a Alberto ESPOSITO. Il responsabile ha sede Napoli.

Inoltre è *avocata al responsabile superiore* la responsabilità delle rimanenti unità organizzative di microstruttura.

FIRMATO
Marco Romani